

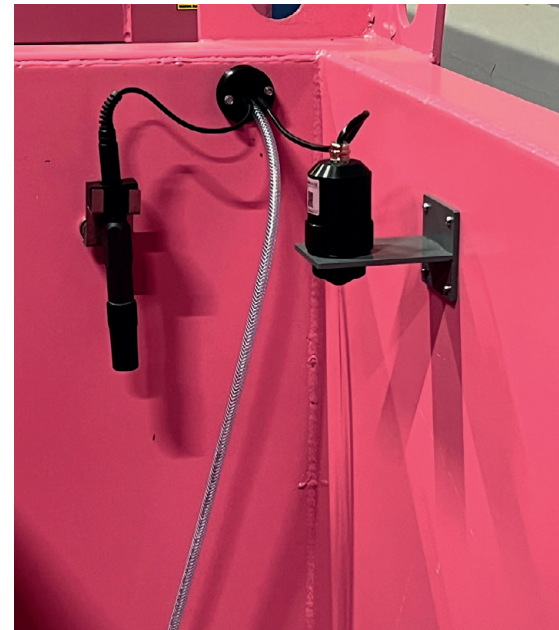
owipex[®]

S.A.M. IoT

*Die neue KI-Steuerung für Baustellen-Wasserbehandlung
zur Einhaltung des Gewässerschutzes*

NEU

Die Steuerung S.A.M. IoT
ist in jedem Becken einsetzbar,
egal welche Marke
und welche Ausführung



Kontroll-System mit Steuerung

- **pH-Wert**
 - misst und korrigiert den pH-Wert mittels CO₂ Gaszuführung
 - regelt die Wassermenge per Pumpensteuerung
 - kann eine Push-Nachricht / E-Mail zur Überwachung senden
- **Trübung**
 - misst die Trübung und kann über eine Flockungsdosierpumpe das Flockungsmittel dosieren
 - ab einem bestimmten max. Trübungswert schaltet die Pumpe ab
- **Durchflussmessung**
 - misst die Wassermenge
- **Weitere Messmöglichkeiten möglich**
 - Arsen, Nitrit, ORP, O₂, EC und andere Stoffe
- **Steuerung, Einstellungen und Datenspeicherung**
 - mittels jedem internetfähigem Gerät (App über Mobiltelefon oder PC sowie per Mail)
 - pH-Wert, Durchfluss, Trübung, Inhalt der Gasflasche, Pumpensteuerung, Temperatur, GPS-Ortung, etc.
 - jedes Modul ist IP67 wassergeschützt, autonom und funktioniert über GPS, WiFi, GSM
 - aktuelle und gespeicherte Werte können über eine Datenbank online abgefragt werden

Vorteile der S.A.M IoT Neutralisation

In jedem Kundenbecken einsetzbar, egal welche Marke und Ausführung

Vorteil: Keine Festmontagen, beliebig wechselbar von einem zum anderen Becken

Einfache Montage auf der Baustelle möglich

Vorteil: überall einsetzbar

Selbstständige, logische Inbetriebnahme auf der Baustelle gewährleistet

Vorteil: schnelle und unkomplizierte Montage – kein Zeitverlust

Owipex Online Serviceleistungen in der ganzen Schweiz und EU

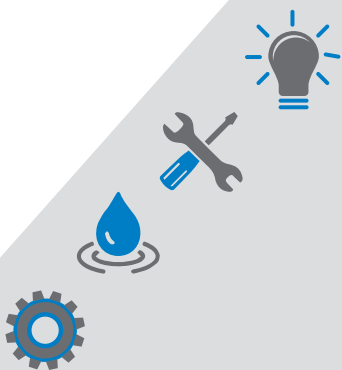
Vorteil: die S.A.M. IoT Lösung bietet für berechtigte Personen Zugang auf alle Firmen-Anlagen und es entstehen keine unnötigen Fahrspesen und Aufwände.

Es ist eine unabhängige externe Kontrolle über das App von jedem Standort aus möglich.

Die neuen Armaturen der S.A.M. IoT Steuerung spart Geld und Unterhalt

Vorteil: der Gasvorwärmer schaltet sich automatisch ab

Stromersparnis von Fr. 50.- bis 75.- / Monat Stromkosten gegenüber bisherigen Gasvorwärmer



Die Steuerung besteht aus

Modul 1: IoT Controller (Kommunikationsmodul) SAP

- Stromzufuhr Variante a für 230V, 16A mit Steckerausführung EU / CH
- Stromzufuhr Variante b für 400V, 16A mit Steckerausführung CEE



Modul 2: Pumpensteuerung

- für Stecker für Pumpen 230V oder 400V

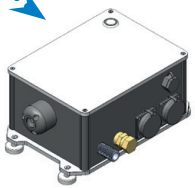
+

CO₂ Gas-Steuerung

- direkt mit Schlauch an der Gasflasche montierbar
- Im Modul 3 ist auch das Druckreduzierventil sowie Gasvorwärmer enthalten
- Pumpensteuerung für Pumpen 230V oder 400V



- S.A.M. IoT über Mobiltelefon, PC oder als Option zusätzlich ein 7" iPad



Zubehör:

Kombibecken mit Wasserabsetzteil und Neutralisationskammer dazu braucht es einen Begasungsschlauch auf einem Rost montiert und ein Verbindungsschlauch vom Begasungsschlauch zum Modul 2. Becken und Begasungsset in verschiedenen Ausführungen ab Lager verfügbar.

Montage

Jedes Modul nimmt selbstständig Verbindung auf.

● Ansicht des pH-Wertes

- Ansicht der pH-Werte während der letzten Minuten, Stunden, Tage, Monate und dessen Speicherung
- Abruf der Daten über die Plattform «S.A.M.»
- Ansicht der Alarmfunktionen Mail und dessen Aufzeichnungen und Fehlerart
- pH-Zielwert und Toleranzschwelle einstellbar
- Verfolgung der Pumpensteuerung live
- Ortung der Neutralisations-Steuerung und dessen Baustelle (erfordert externe Antenne)
- Passwortgeschütztes App für berechtigte Personen
- Druck der Gasflasche (ungefährer Inhalt)

● Ansicht Live und History Daten (als Option)

- Ansicht der Durchflussmenge
- Ansicht der Trübungswerte
- Ansicht von weiteren Stoffen je nach Bedarf
- Weitere Funktionen nach Kundenwunsch

WOW

Schnelle Übersicht
auf dem App S.A.M. IoT
über jeden Vorgang der
Neutralisationssteuerung



Owipex GmbH

Unteralp 5, CH-8836 Bannau

Telefon 055 422 15 15

info@owipex.ch · www.owipex.ch

